



Das Tagungshotel am Mittelrhein

Weinberg-Schlösschen
Hauptstraße 2
55413 Oberheimbach
Telefon: 06743/947184-0
Fax: 06743/6208
E-Mail: info@weinberg-schloesschen.de
www.weinberg-schloesschen.de



Anfahrt zum Weinberg-Schlösschen

von Süden:

Autobahn-Anschlußstelle A60 / A61 Bingen, ca. 12 km

von Norden:

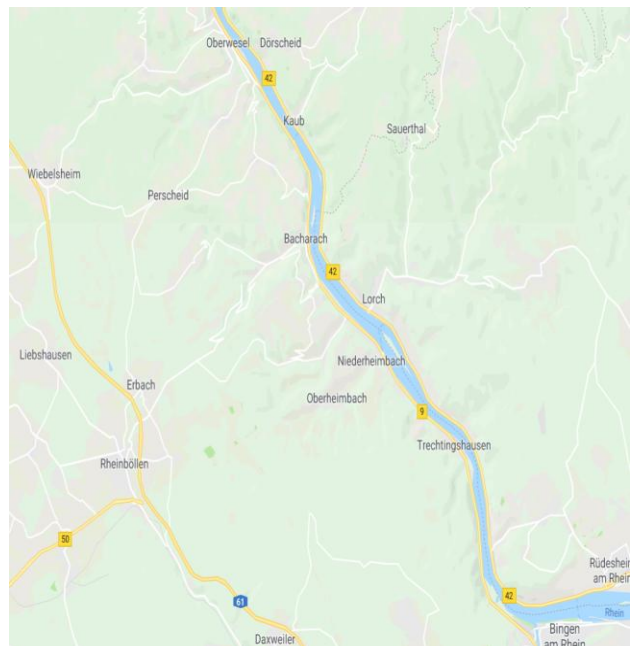
A61 Laudert, ca. 25 km - Oberwesel/Rhein - Richtung Bingen

von Osten:

Autobahn-Anschlußstelle A3 Idstein, ca. 53 km - Taunusstein - Bad Schwalbach - Lorch/Rhein - Autofähre nach Niederheimbach

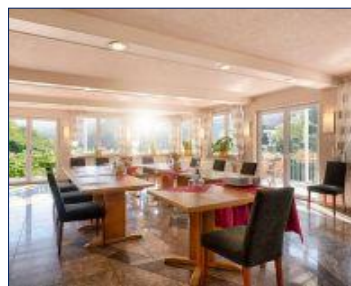
mit der Bahn:

Bahnhof Niederheimbach (ca. 1,4 km von Oberheimbach entfernt)



Tagungsraum

Inmitten grüner Weinberge nahe am Rhein wird im Hotel Weinberg-Schlösschen jedes Seminar und jede Tagung zur Inspiration und zu Momenten voller Kreativität.



Natur pur.

Herrliche Rundwanderwege, inmitten der Weinberge von Oberheimbach führen zu nahegelegenen Aussichtspunkten. Hier kann sich das Tagungsteam auf das Wesentliche konzentrieren.

